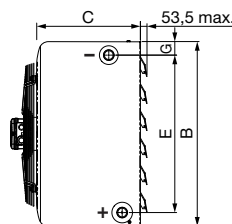
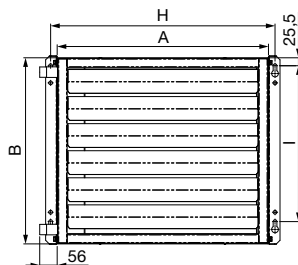
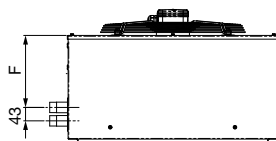


SONORA-E



SONORA-W



Technické parametry

Skříň

je z pozinkovaného ocelového plechu, lakovaného v barvě RAL 9010 nebo přírodní pozink. Na sání ventilátoru je osazena krycí mřížka. Na výtlaku je žaluzie s ručně nastavitelnými hliníkovými lamelami.

Ventilátor

je bezúdržbový, vysoce výkonný, staticky i dynamicky vyvážený s vestavěným termo-kontaktem proti přehřátí. Napětí ventilátorů 230 V nebo 400 V. Ventilátory jsou vybaveny difuzorem pro snížení hlučnosti.

Ohřivač

Výkonné 2, 3, a 4-řadé výměníky Cu/Al pro max. 90%/1,6 MPa. Rozteče lamel umožňují bezproblémové čištění. Elektronicky regulovatelné výměníky s topnými tělesy s vestavěnou ochranou proti přehřátí, včetně havarijní elektroniky s možností připojení prostorového či výfukového termostatu.

Regulace

Jednotky s el. ohřivačem jsou vždy dodávány s ovladačem DR-CP4. Ohřivače nelze řetězit. Jednotky s vodním ohřivačem a 230 V ventilátorem jsou řízeny ovladačem SR-CP-230V. Jednotky je možné řetězit. Jednotky s vodním ohřivačem a 400 V ventilátorem jsou řízeny

Typ	A [mm]	B [mm]	C [mm]	E [mm]	F [mm]	G [mm]	H [mm]	I [mm]
SONORA-E	530	470	335	-	-	-	570	380
SONORA-E1	680	600	335	-	-	-	720	500
SONORA-W	530	470	335	375	230	45	570	380
SONORA-W1	680	600	335	505	230	45	720	500
SONORA-W2	875	750	370	655	300	45	915	650

ovladačem SR-CP-400V. Jednotky je možné řetězit. Velikost ovladače se dimenzuje v závislosti na proudové zátěži připojených jednotek.

Svorkovnice

Jednotky s el. ohřivačem mají připojovací svorkovnici uvnitř. Kabely jsou vedeny průchodkami na boku skříně. Jednotky s vodním ohřivačem mají připojené napájení ventilátoru přímo na svorkovnici ventilátoru.

Hluk

Hladina akustického tlaku uvedená v tabulce je stanovena pro vzdálenost 5 m od jednotky v prostoru s průměrnými reflexními vlastnostmi.

Montáž

na stěnu pomocí univerzálního polohovatelného závěsu. Jednotky s vodním ohřivačem je možné instalovat i pod strop.

Příslušenství

- SR-CP-230V ovladač pro vodní clony
- SR-CP-400V ovladač pro vodní clony
- SR-CW nástěnné závěsy
- SR-CS podstrovní závěsy
- DR-C5 propojovací kabel jednotka/ovladač
- DR-TR prostorový termostat
- AV 6 dvoucestný ventil
- Tri-CTR třícestný ventil
- Aktor T 2P elektrotermický pohon ventilů
- TR-K2 2050 termostatická hlavice

Informace

Cirkulační jednotka určená pro teplovzdušné vytápění místností.

Doplnující vyobrazení

Typový klíč

SONORA-E-14-400V-4 RAL 9010

1 2 3 4 5 6

1 – typ ventilátoru

2 – typ ohřívače

W – vodní s nízkým výkonem

W1 – vodní se středním výkonem

W2 – vodní se zvýšeným výkonem

E – elektrický

E1 – elektrický se zvýšeným výkonem

3 – výkon (kW)

4 – napájení jednotky (V)

5 – způsob regulace

4 – integrovaná regulace s ovladačem

DR-CP4 (součást dodávky pro

SONORA-E)

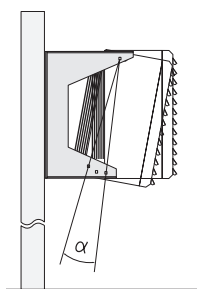
bez označení - bez ovladače

6 – barva

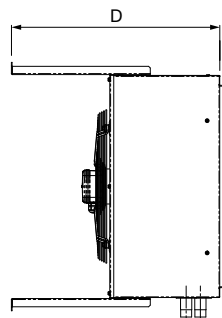
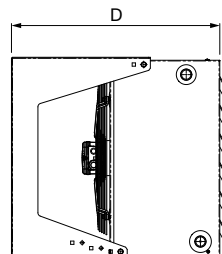
standardně RAL 9010

bez označení - pozínek

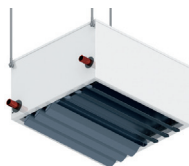
(ostatní barevné odstíny na vyžádání)



polohovatelné nástěnné závěsy



SR-CW



SR-CS

nástěnná a podstropní montáž - směrovatelné lamely pro efektivní využití výkonu jednotky dle umístění a polohy

závěsy

Typ	D [mm]
SONORA-E	630
SONORA-E1	630
SONORA-W	630
SONORA-W1	630
SONORA-W2	750

Charakteristiky

Technické údaje - SONORA s elektrickým výměníkem (typ ohřívače E)

Typ - SONORA		E-4-400V-4	E-6-400V-4	E-7-400V-4	E-9-400V-4
akustický výkon	dB(A)	54	54	54	54
průtok vzduchu	m ³ /h	2225	2225	2225	2225
hmotnost	kg	19	19	19	19
krytí	–	IP20	IP20	IP20	IP20
ventilátor					
příkon	W	165	165	165	165
proud	A	0,9	0,9	0,9	0,9
napětí	V	230	230	230	230
elektrický ohřívač					
topný výkon ohřívače	kW	4,5	6,0	7,5	9,0
napětí	V	400	400	400	400
počet sekcí ohřívače	–	2	2	2	2
dělení výkonu	kW	1,5/4,5	3/6	3/7,5	3/9
výstupní teplota*	°C	16	18	20	22

* teplota vstupního vzduchu 10 °C

Technické údaje - SONORA s elektrickým výměníkem (typ ohřívače E1)

Typ - SONORA		E1-10-400V-4	E1-12-400V-4	E1-15-400V-4	E1-17-400V-4	E1-20-400V-4
akustický výkon	dB(A)	58	58	58	58	58
průtok vzduchu	m ³ /h	3650	3650	3650	3650	3650
hmotnost	kg	26	26	26	26	28
krytí	-	IP20	IP20	IP20	IP20	IP20

ventilátor

příkon	W	260	260	260	260	260
proud	A	1,4	1,4	1,4	1,4	1,4
napětí	V	230	230	230	230	230

elektrický ohřívač

topný výkon ohřívače	kW	10,0	12,5	15,0	17,5	20,0
napětí	V	400	400	400	400	400
počet sekcí ohřívače	-	2	2	2	2	2
dělení výkonu	kW	5/10	5/12,5	7,5/15	7,5/17,5	7,5/20
výstupní teplota*	°C	18	20	22	24	26

* teplota vstupního vzduchu 10 °C

Technické údaje - SONORA s vodním výměníkem (typ ohřívače W)

Typ - SONORA		W-14-230V	W-17-230V	W-20-230V	W-14-400V	W-17-400V	W-20-400V
akustický výkon	dB(A)	54	54	53	54	54	53
průtok vzduchu	m ³ /h	2225	1900	1725	2225	1900	1725
hmotnost	kg	18	19	20	18	19	20
krytí	-	IP54	IP54	IP54	IP54	IP54	IP54

ventilátor

příkon	W	165	165	165	190/140	190/140	190/140
proud	A	0,9	0,9	0,9	0,5/0,3***	0,5/0,3***	0,5/0,3***
napětí	V	230	230	230	400	400	400

vodní ohřívač

topný výkon ohřívače 80/60 °C*	kW	14,3	17,7	20,7	14,3	17,7	20,7
topný výkon ohřívače 60/40 °C**	kW	12,3	15,2	18,1	12,3	15,2	18,1
topný výkon ohřívače 50/35 °C**	kW	7,7	9,6	11,5	7,7	9,6	11,5
počet řad výměníku	-	2	3	4	2	3	4
max. teplota média	°C	90	90	90	90	90	90
max. provozní tlak	MPa	1,6	1,6	1,6	1,6	1,6	1,6
připojení ohřívače	"	3/4	3/4	3/4	3/4	3/4	3/4

* parametry vodních ohřívačů jsou vypočteny pro uvedené teplotní spády, vstupní teplotu vzduchu +15 °C a maximální vzduchový výkon

** parametry vodních ohřívačů jsou vypočteny pro uvedené teplotní spády, vstupní teplotu vzduchu +10 °C a maximální vzduchový výkon

*** zapojení Δ/Y

Technické údaje - SONORA s vodním výměníkem (typ ohřívače W1)

Typ - SONORA		W1-25-230V	W1-32-230V	W1-37-230V	W1-25-400V	W1-32-400V	W1-38-400V
akustický výkon	dB(A)	58	58	57	58	58	57
průtok vzduchu	m ³ /h	3650	3275	2975	3650	3350	3100
hmotnost	kg	24	26	28	24	26	28
krytí	–	IP54	IP54	IP54	IP54	IP54	IP54

ventilátor

příkon	W	260	260	260	260/180	260/180	260/180
proud	A	1,4	1,4	1,4	0,6/0,4***	0,6/0,4***	0,6/0,4***
napětí	V	230	230	230	400	400	400

vodní ohřívač

topný výkon ohřívače 80/60 °C*	kW	25,5	32,4	37,5	25,5	32,8	38,6
topný výkon ohřívače 60/40 °C**	kW	22,1	28,1	32,9	22,1	28,5	33,8
topný výkon ohřívače 50/35 °C**	kW	14,0	17,8	21,0	14,0	18,0	21,6
počet řad výměníku	–	2	3	4	2	3	4
max. teplota média	°C	90	90	90	90	90	90
max. provozní tlak	MPa	1,6	1,6	1,6	1,6	1,6	1,6
připojení ohřívače	"	1	1	1	1	1	1

* parametry vodních ohřívačů jsou vypočteny pro uvedené teplotní spády, vstupní teplotu vzduchu +15 °C a maximální vzduchový výkon

** parametry vodních ohřívačů jsou vypočteny pro uvedené teplotní spády, vstupní teplotu vzduchu +10 °C a maximální vzduchový výkon

*** zapojení Δ/Y

Technické údaje - SONORA s vodním výměníkem (typ ohřívače W2)

Typ - SONORA		W2-41-230V	W2-53-230V	W2-64-230V	W2-40-400V	W2-55-400V	W2-61-400V
akustický výkon	dB(A)	59	59	59	59	59	59
průtok vzduchu	m ³ /h	5275	5125	4825	5200	5125	4550
hmotnost	kg	39	43	47	39	43	47
krytí	–	IP54	IP54	IP54	IP54	IP54	IP54

ventilátor

příkon	W	480	480	480	450/340	450/340	450/340
proud	A	2,1	2,1	2,1	1,0/0,7***	1,0/0,7***	1,0/0,7***
napětí	V	230	230	230	400	400	400

vodní ohřívač

topný výkon ohřívače 80/60 °C*	kW	41,2	53,9	64,5	40,9	55,1	61,9
topný výkon ohřívače 60/40 °C**	kW	35,9	47,3	56,9	35,6	48,3	54,7
topný výkon ohřívače 50/35 °C**	kW	22,8	30,2	36,6	22,6	30,8	35,2
počet řad výměníku	–	2	3	4	2	3	4
max. teplota média	°C	90	90	90	90	90	90
max. provozní tlak	MPa	1,6	1,6	1,6	1,6	1,6	1,6
připojení ohřívače	"	5/4	5/4	5/4	5/4	5/4	5/4

* parametry vodních ohřívačů jsou vypočteny pro uvedené teplotní spády, vstupní teplotu vzduchu +15 °C a maximální vzduchový výkon

** parametry vodních ohřívačů jsou vypočteny pro uvedené teplotní spády, vstupní teplotu vzduchu +10 °C a maximální vzduchový výkon

*** zapojení Δ/Y

Parametry vodních ohřivačů (typ ohřivače W)

teplotní spád vody	vstupní teplota vzduchu -10 °C			vstupní teplota vzduchu 0 °C			vstupní teplota vzduchu +10 °C		
	tepelný výkon [kW]	výstupní teplota vzduchu [°C]	průtok topné vody [l/h]	tepelný výkon [kW]	výstupní teplota vzduchu [°C]	průtok topné vody [l/h]	tepelný výkon [kW]	výstupní teplota vzduchu [°C]	průtok topné vody [l/h]
SONORA-W-14-230V									
80/60 °C	21,0	17,8	900	18,2	24,1	756	14,0	33,6	576
60/40 °C	15,1	10,0	648	12,3	16,3	504	8,1	25,8	324
50/35 °C	13,3	7,7	756	10,5	14,0	576	6,4	23,4	360
SONORA-W-17-230V									
80/60 °C	25,9	30,2	1080	22,6	34,9	936	17,3	41,9	720
60/40 °C	18,7	19,0	792	15,2	23,7	648	10,1	30,6	432
50/35 °C	16,4	15,5	936	13,0	20,2	720	7,9	27,2	432
SONORA-W-20-230V									
80/60 °C	30,0	41,2	1260	26,1	44,6	1116	20,3	49,7	864
60/40 °C	21,9	27,5	936	18,1	30,9	756	12,2	35,9	504
50/35 °C	19,2	22,9	1080	15,4	26,3	864	9,6	31,3	540
SONORA-W-14-400V									
80/60 °C	21,0	17,8	900	18,2	24,1	756	14,0	33,6	576
60/40 °C	15,1	10,0	648	12,3	16,3	504	8,1	25,8	324
50/35 °C	13,3	7,7	756	10,5	14,0	576	6,4	23,4	360
SONORA-W-17-400V									
80/60 °C	25,9	30,2	1080	22,6	34,9	936	17,3	41,9	720
60/40 °C	18,7	19,0	792	15,2	23,7	648	10,1	30,6	432
50/35 °C	18,7	19,0	792	15,2	23,7	648	10,1	30,6	432
SONORA-W-20-400V									
80/60 °C	30,0	41,2	1260	26,1	44,6	1116	20,3	49,7	864
60/40 °C	21,9	27,5	936	18,1	30,9	756	12,2	35,9	504
50/35 °C	19,2	22,9	1080	15,4	26,3	864	9,6	31,3	540

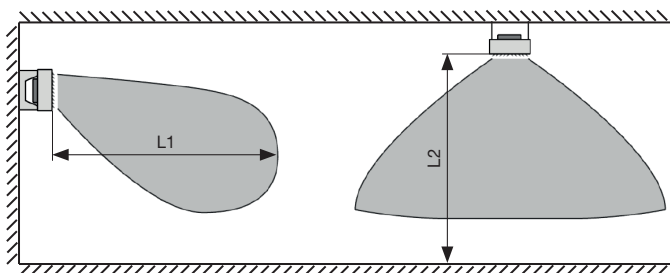
Parametry vodních ohřivačů (typ ohřivače W1)

teplotní spád vody	vstupní teplota vzduchu -10 °C			vstupní teplota vzduchu 0 °C			vstupní teplota vzduchu +10 °C		
	tepelný výkon [kW]	výstupní teplota vzduchu [°C]	průtok topné vody [l/h]	tepelný výkon [kW]	výstupní teplota vzduchu [°C]	průtok topné vody [l/h]	tepelný výkon [kW]	výstupní teplota vzduchu [°C]	průtok topné vody [l/h]
SONORA-W1-25-230V									
80/60 °C	37,3	20,2	1608	32,4	26,2	1397	25,5	34,6	1099
60/40 °C	27,0	11,9	1164	22,1	17,9	953	15,5	26,3	668
50/35 °C	23,8	9,2	1368	18,9	15,3	1086	12,0	23,7	690
SONORA-W1-32-230V									
80/60 °C	47,2	32,5	2034	41,0	36,9	1767	32,4	43,1	1397
60/40 °C	34,3	20,9	1478	28,1	25,3	1211	19,4	31,5	836
50/35 °C	30,1	17,1	1730	24,0	21,6	1379	15,3	27,8	879
SONORA-W1-37-230V									
80/60 °C	54,1	43,6	2332	47,2	46,8	2034	37,5	51,2	1616
60/40 °C	39,8	29,5	1716	32,9	32,6	1418	23,1	36,9	996
50/35 °C	34,8	24,5	2000	28,0	27,7	1609	18,2	32,1	1046
SONORA-W1-25-400V									
80/60 °C	37,3	20,2	1584	32,4	26,2	1368	25,1	35,2	1044
60/40 °C	27,1	11,9	1152	22,1	17,9	936	14,7	26,9	612
50/35 °C	23,8	9,3	1332	18,9	15,6	1080	11,5	24,3	648
SONORA-W1-32-400V									
80/60 °C	47,8	32,1	2052	41,6	36,6	1764	32,2	43,3	1365
60/40 °C	34,7	20,6	1476	28,5	25,1	1224	19,1	31,8	792
50/35 °C	30,5	16,9	1728	24,3	21,4	1368	14,9	28,1	828
SONORA-W1-38-400V									
80/60 °C	55,6	42,9	2376	48,5	46,2	2052	37,9	51,0	1620
60/40 °C	40,9	28,9	1728	33,8	32,1	1440	23,0	36,9	972
50/35 °C	35,8	24,1	2052	28,7	27,3	1620	18,0	32,1	1008

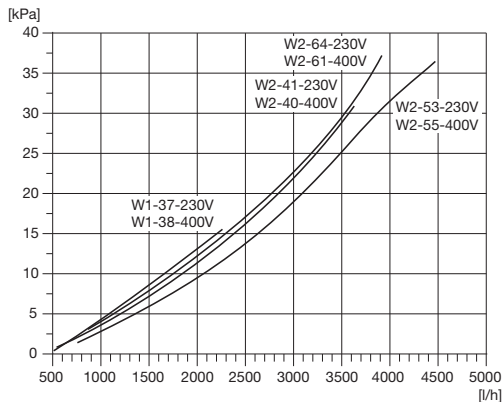
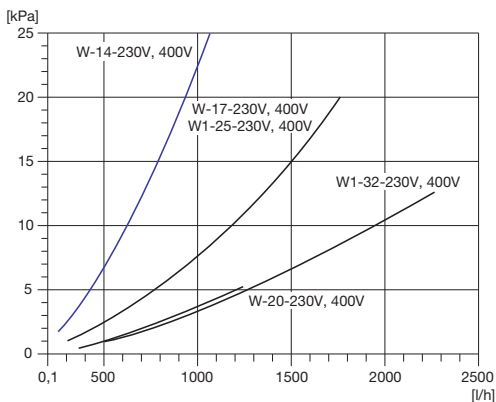
Parametry vodních ohřivačů (typ ohřivače W2)

teplotní spád vody	vstupní teplota vzduchu -10 °C			vstupní teplota vzduchu 0 °C			vstupní teplota vzduchu +10 °C		
	tepelný výkon [kW]	výstupní teplota vzduchu [°C]	průtok topné vody [l/h]	tepelný výkon [kW]	výstupní teplota vzduchu [°C]	průtok topné vody [l/h]	tepelný výkon [kW]	výstupní teplota vzduchu [°C]	průtok topné vody [l/h]
SONORA-W2-41-230V									
80/60 °C	60,1	23,6	2591	52,2	29,2	2250	41,2	37,1	1776
60/40 °C	43,7	14,5	1884	35,9	20,1	1547	24,9	27,9	1073
50/35 °C	38,4	11,5	2207	30,6	18,1	1759	19,6	21,9	1126
SONORA-W2-53-230V									
80/60 °C	79,6	35,8	3420	69,4	39,9	2952	54,1	46,1	2304
60/40 °C	58,5	23,7	2484	48,3	27,8	2052	32,8	33,9	1404
50/35 °C	51,3	19,5	2916	41,1	23,6	2340	25,7	29,8	1440
SONORA-W2-64-230V									
80/60 °C	92,3	46,4	3978	80,7	49,3	3478	64,5	53,4	2780
60/40 °C	68,5	31,9	2953	56,9	34,8	2453	40,4	33,8	1741
50/35 °C	59,9	26,6	3443	48,3	29,5	2776	31,9	33,5	1833
SONORA-W2-40-400V									
80/60 °C	59,6	23,8	2556	51,8	29,4	2196	40,1	37,8	1692
60/40 °C	43,4	14,6	1836	35,6	20,2	1512	23,9	28,5	1008
50/35 °C	38,1	11,6	2160	30,4	17,2	1728	18,7	25,6	1044
SONORA-W2-55-400V									
80/60 °C	79,6	35,8	3420	69,4	39,9	2952	54,1	46,1	2304
60/40 °C	58,5	23,7	2484	48,3	27,8	2052	32,8	33,9	1404
50/35 °C	51,3	19,5	2916	41,1	23,6	2340	25,7	29,8	1440
SONORA-W2-61-400V									
80/60 °C	88,6	47,5	3780	77,5	50,3	3312	60,8	54,4	2592
60/40 °C	65,8	32,7	2808	54,7	35,5	2340	37,8	39,5	1620
50/35 °C	57,5	27,3	3276	46,4	30,1	2628	29,6	34,2	1692

Dosah proudu vzduchu:



Typ	L1 [m]	Typ	L1 [m]	L2 [m]
SONORA-E-4-400V-4	18,0	SONORA-W-14-230V, 400V	16,5	8,2
SONORA-E-6-400V-4	17,0	SONORA-W-17-230V, 400V	13,9	6,7
SONORA-E-7-400V-4	16,5	SONORA-W-20-230V, 400V	12,1	6,0
SONORA-E-9-400V-4	16,0	SONORA-W1-25-230V	19,7	9,8
SONORA-E1-10-400V-4	22,0	SONORA-W1-32-230V	17,6	9,0
SONORA-E1-12-400V-4	21,0	SONORA-W1-37-230V	15,7	8,3
SONORA-E1-15-400V-4	20,0	SONORA-W1-25-400V	20,8	10,3
SONORA-E1-17-400V-4	19,0	SONORA-W1-32-400V	17,7	9,0
SONORA-E1-20-400V-4	18,0	SONORA-W1-38-400V	17,3	8,3
		SONORA-W2-41-230V	21,0	10,5
		SONORA-W2-53-230V	20,4	10,0
		SONORA-W2-64-230V	18,0	8,9
		SONORA-W2-40-400V	21,0	10,6
		SONORA-W2-55-400V	20,4	10,5
		SONORA-W2-61-400V	17,6	8,9



tlakové ztráty vodních výměníků

DR-CP4 - nástěnný ovladač pro jednotky s el. ohřevem



Ovladač určený pro ovládání jedné jednotky bez možnosti řetězení, s možností připojení externích prvků

- možnost připojení prostorového výfukového termostatu
- krytí IP20
- rozměry Š×V×H 71×71×25 mm
- povrchová montáž

SR-CP-230V, SR-CP-400V - ovladače pro jednotky s vodním ohřevem

5

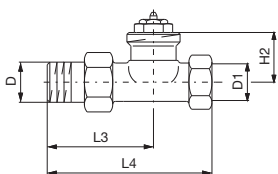
Ovladač	max. proudová zátěž [A]
SR-CP2-230V	2
SR-CP3-230V	3
SR-CP5-230V	5
SR-CP7-230V	7
SR-CP10-230V	10

Ovladač	max. proudová zátěž [A]
SR-CP4-400V	4
SR-CP8-400V	8
SR-CP10-400V	10
SR-CP15-400V	15

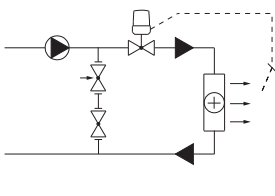
Ovladače SR-CP jsou určeny pro cirkulační jednotky s vodním ohřevem. Dimenzování je závislé na celkové proudové zátěži připojených jednotek



dvoucestný ventil AV 6



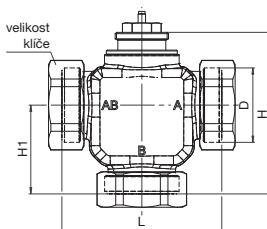
DN	D ["]	D1 ["]	L3 [mm]	L4 [mm]	H2 [mm]
20	3/4	3/4	63	106	29,0
25	1	1	80	125	30,0
32	1 1/4	1 1/4	90	150	33,5



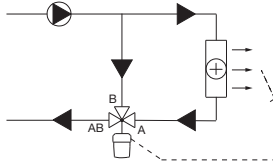
v případě použití dvoucestného ventilu je nutné uvažovat o použití zkratu (obtoku) s vyvažovacím ventilem, což se zohledňuje při výpočtu hydrauliky celé přívodní větve otopného systému



třícestný ventil Tri-CTR



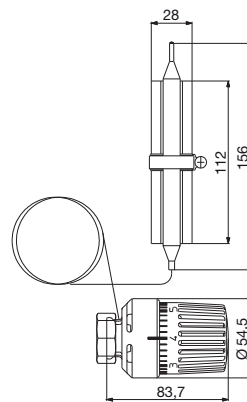
DN	D ["]	L [mm]	H [mm]	H1 [mm]	velikost klíče
20	3/4	80	88	47	37
25	1	90	91	50	46
32	1 1/4	110	96	55	52



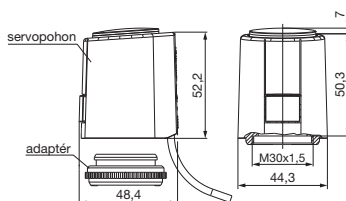
zapojení třícestného ventilu do zpátečky



termostatická hlavice TR-K2 2050



5



elektrotermický pohon ventilů Aktor T 2P

Technické parametry

Regulace

Samostatně zavěšené cirkulační jednotky pro teplovzdušné vytápění SONORA s vodním ohřivačem lze regulovat pomocí dvou nebo třicestného ventilu osazeného termostatickou hlavici s kapilárou o délce 2 m. Hlavice obsa-

huje pojistku proti překročení teploty 30 K nad nastavenou hodnotu. Rozsah regulace je možno omezit nebo blokovat. Závitové připojení hlavice M 30 x 1,5. Třicestný ventil se zapojuje do zpátečky ohřivače dle uvedeného obrázku. Sonda teplotního čidla se umístí do

proudu vystupujícího vzduchu. Dvoucestný ventil se připojuje na přívod topné vody dle schématu. Teplotu vzduchu je možné nastavit v rozsahu 20 až 50 °C viz tabulka.

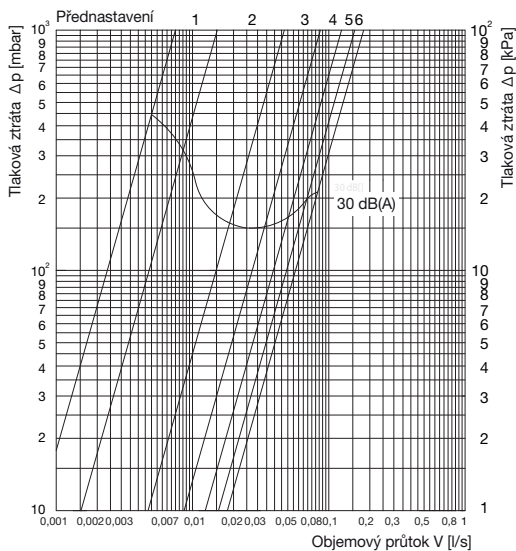
Typ	připojení vody	t _{max} [°C]	termostat. hlavice*	rozsah regulace teploty [°C]	kapilára délka [m]	termostatický ventil			
						dvoucestný	k _{vs} **	třicestný	k _{vs} **
SONORA-W-14-230	DN 20 / 3/4"	120	TR-K2 2050	20 - 50	2	AV6 DN20	0,9	Tri-CTR DN20	4,4
SONORA-W-17-230	DN 20 / 3/4"	120	TR-K2 2050	20 - 50	2	AV6 DN20	0,9	Tri-CTR DN20	4,4
SONORA-W-20-230	DN 20 / 3/4"	120	TR-K2 2050	20 - 50	2	AV6 DN20	0,9	Tri-CTR DN20	4,4
SONORA-W-14-400	DN 20 / 3/4"	120	TR-K2 2050	20 - 50	2	AV6 DN20	0,9	Tri-CTR DN20	4,4
SONORA-W-17-400	DN 20 / 3/4"	120	TR-K2 2050	20 - 50	2	AV6 DN20	0,9	Tri-CTR DN20	4,4
SONORA-W-20-400	DN 20 / 3/4"	120	TR-K2 2050	20 - 50	2	AV6 DN20	0,9	Tri-CTR DN20	4,4
SONORA-W1-25-230	DN 25 / 1"	120	TR-K2 2050	20 - 50	2	AV6 DN25	0,9	Tri-CTR DN25	5,7
SONORA-W1-32-230	DN 25 / 1"	120	TR-K2 2050	20 - 50	2	AV6 DN25	0,9	Tri-CTR DN25	5,7
SONORA-W1-37-230	DN 25 / 1"	120	TR-K2 2050	20 - 50	2	AV6 DN25	0,9	Tri-CTR DN25	5,7
SONORA-W1-25-400	DN 25 / 1"	120	TR-K2 2050	20 - 50	2	AV6 DN25	0,9	Tri-CTR DN25	5,7
SONORA-W1-32-400	DN 25 / 1"	120	TR-K2 2050	20 - 50	2	AV6 DN25	0,9	Tri-CTR DN25	5,7
SONORA-W1-38-400	DN 25 / 1"	120	TR-K2 2050	20 - 50	2	AV6 DN25	0,9	Tri-CTR DN25	5,7
SONORA-W2-41-230	DN 32 / 5/4"	120	TR-K2 2050	20 - 50	2	A DN32	4,1	Tri-CTR DN32	7,2
SONORA-W2-53-230	DN 32 / 5/4"	120	TR-K2 2050	20 - 50	2	A DN32	4,1	Tri-CTR DN32	7,2
SONORA-W2-64-230	DN 32 / 5/4"	120	TR-K2 2050	20 - 50	2	A DN32	4,1	Tri-CTR DN32	7,2
SONORA-W2-40-400	DN 32 / 5/4"	120	TR-K2 2050	20 - 50	2	A DN32	4,1	Tri-CTR DN32	7,2
SONORA-W2-55-400	DN 32 / 5/4"	120	TR-K2 2050	20 - 50	2	A DN32	4,1	Tri-CTR DN32	7,2
SONORA-W2-61-400	DN 32 / 5/4"	120	TR-K2 2050	20 - 50	2	A DN32	4,1	Tri-CTR DN32	7,2

* v případě požadavku je možné dodat termostatickou hlavici s kapilárou TR-K2 4070 o rozsahu nastavení 40 - 70 °C

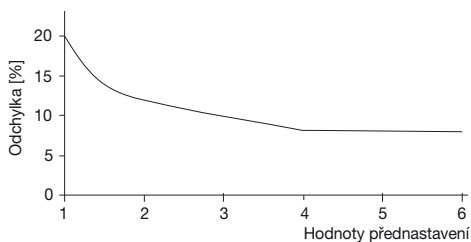
** hodnota k_{vs} udává průtok ventilem v m³/h při plném otevření a tlakové ztrátě na ventilu 100 kPa

dvoucestný ventil AV6

2 K odchylky P



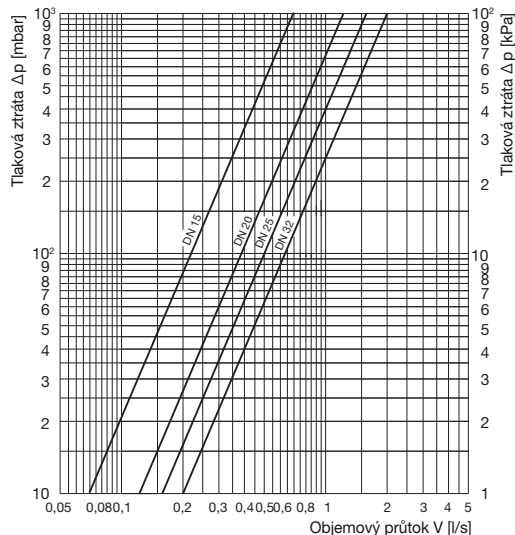
Tolerance průtoku v závislosti na přednastavení dle DIN EN 215 při 2 K odchylky P



Údaje o výkonu

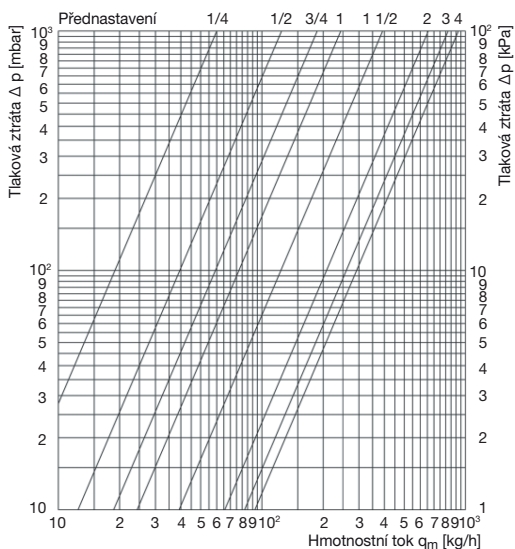
Přednastavení	1	2	3	4	5	6
hodnota k_v při 1 K odchylky P	0,055	0,141	0,221	0,247	0,280	0,320
hodnota k_v při 1,5 K odchylky P	0,055	0,170	0,296	0,370	0,420	0,490
hodnota k_v při 2 K odchylky P	0,055	0,170	0,313	0,446	0,560	0,650

třícestný ventil Tri-CTR



dvoucestný ventil A DN32

2 K odchylky P



Údaje o výkonu

Přednastavení	1/4	1/2	3/4	1	1 1/2	2	3	4
hodnota k_v při 1 K odchylky P	0,060	0,123	0,180	0,228	0,330	0,460	0,500	0,520
hodnota k_v při 1,5 K odchylky P	0,060	0,125	0,185	0,239	0,370	0,580	0,680	0,740
hodnota k_v při 2 K odchylky P	0,060	0,125	0,187	0,244	0,390	0,660	0,820	0,920